

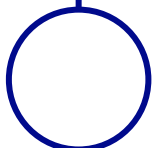
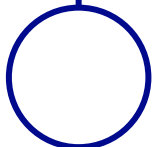
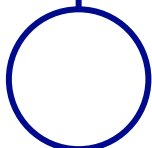
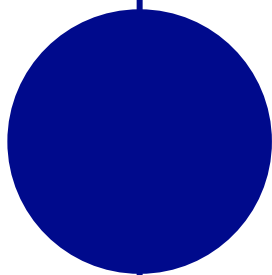
Intelligence Artificielle : un cerveau dans l'auto



En partenariat avec



Vendredi 17 juin 2022



AU PROGRAMME

9h00 | Ouverture du Club Auto de la FIEV

Claude Cham, Président d'honneur de la FIEV

9h10 | Qu'est ce que l'IA dans l'Automobile

Franck FONTANESI, Directeur Economie & Statistiques de la FIEV

9h30 – 11h45 | Tables-Rondes

animées par Laurent Meillaud, Journaliste automobile spécialisé dans les nouvelles technologies

9h30 | La voiture est connectée avant d'être autonome

10h30 | Habitacle : vers un confort sur mesure

11h45 | Keynote : « On va droit dans le mur ? »

Docteur Luc Julia, Chief Scientific Officer de Renault Group

12h30 | Clôture du Club Auto

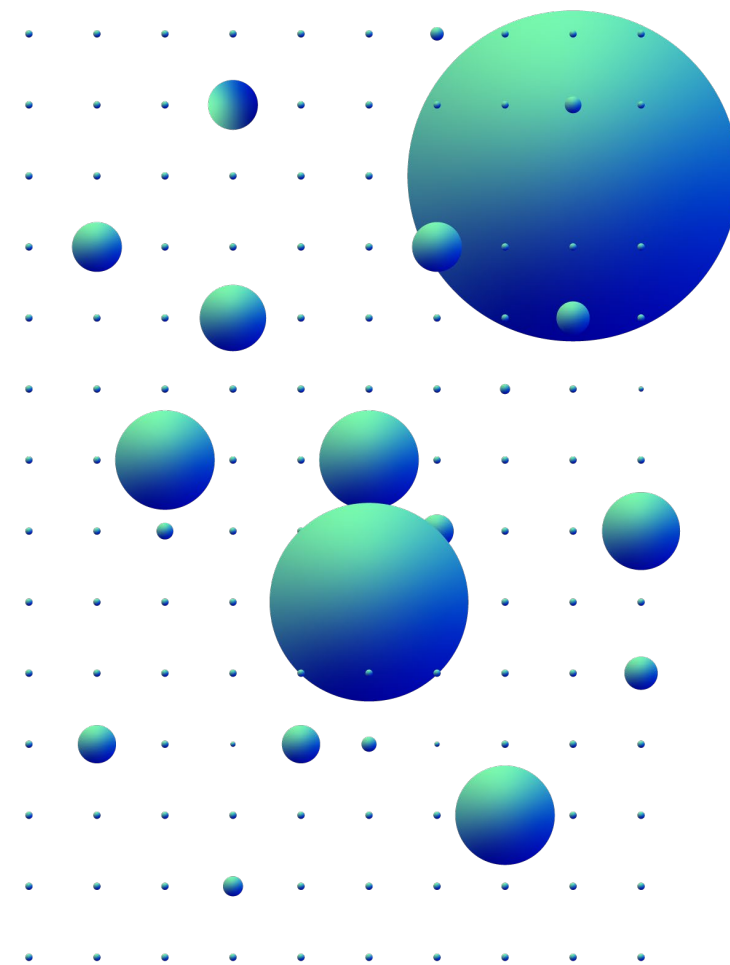
Docteur Thierry Lestable, Executive Director, Digital Science Research Center (DSRC) de Technology Innovation Institute



Ouverture

Claude CHAM
Président d'honneur de la FIEV

Intelligence Artificielle : un cerveau dans l'auto



Qu'est ce que l'IA dans l'Automobile ?




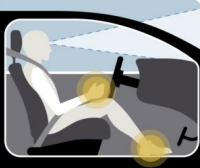




Franck FONTANESI
Directeur Economie & Statistiques
de la FIEV

Qu'est ce que l'IA dans l'Automobile ?



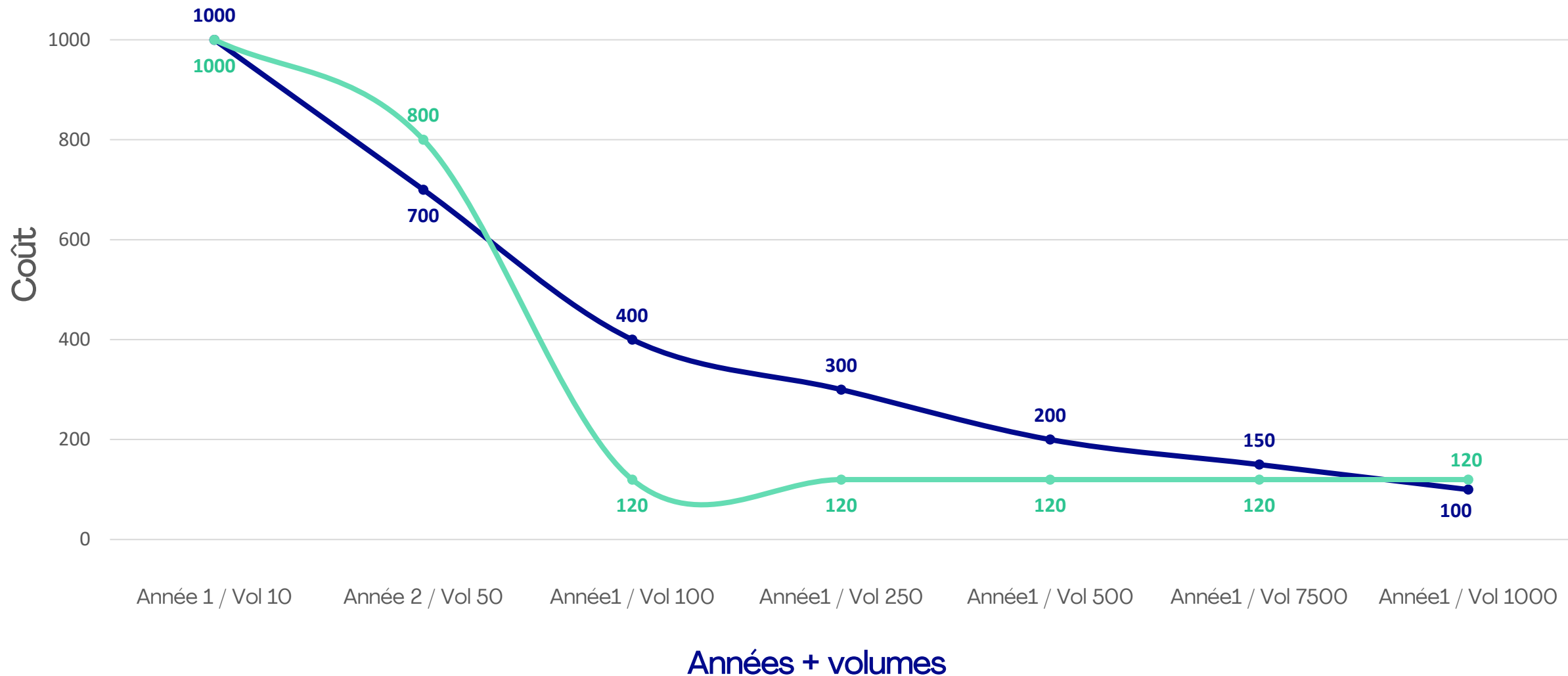
La classification SAE J3016 de 2021

<p>Level 0</p>		<p>Le système fournit une assistance momentanée à la conduite, via des alertes, ou des interventions d'urgence pour cause de sécurité. Le conducteur reste attentif et est responsable de la conduite du véhicule. Les aides ne font pas fonctionner le véhicule, seul le conducteur dirige, freine et accélère.</p>	<ul style="list-style-type: none"> - ABS / ESP - Alerte collision - Alerte de franchissement de ligne
<p>Level 1</p>		<p>Le système fournit une <u>assistance continue</u> pour l'accélération/le freinage OU la direction, tandis que le conducteur reste pleinement engagé et attentif et reste responsable de la conduite du véhicule.</p>	<ul style="list-style-type: none"> - Régulateur de vitesse adaptatif - Assistance au maintien de la trajectoire
<p>Level 2</p>		<p>Le système fournit <u>une assistance continue</u> pour l'accélération/le freinage ET la direction, tandis que le conducteur reste pleinement engagé et attentif et reste responsable de la conduite du véhicule.</p>	<ul style="list-style-type: none"> - Pilotage automatique sur autoroute
<p>Level 3</p>		<p><u>Automatisation conditionnelle.</u> Le système effectue activement les tâches de conduite pendant que le conducteur reste disponible pour prendre le relais et reprendre la conduite s'il le souhaite ou si le système l'invite à le faire. Lorsqu'il est engagé, le système gère tous les aspects de la conduite.</p>	
<p>Level 4</p>		<p><u>Automatisation poussée.</u> Le système est entièrement responsable de la conduite dans des zones qui autorisent la conduite autonome. Lorsqu'il est engagé, le système se charge de toutes les tâches de conduite. Un conducteur humain n'est pas nécessaire pour faire fonctionner le véhicule.</p> <p style="text-align: center;">TECHNOLOGIES NON DISPONIBLES ACTUELLEMENT HORS ZONES DELIMITEES</p>	
<p>Level 5</p>		<p><u>Automatisation complète.</u> Le système est entièrement responsable des tâches de conduite tandis que les occupants agissent uniquement en tant que passagers. Le système peut conduire le véhicule de manière universelle, dans toutes les conditions et sur toutes les routes.</p> <p style="text-align: center;">TECHNOLOGIES NON DISPONIBLES ACTUELLEMENT</p>	

L'enjeu économique d'une innovation majeure

Niveau d'autonomie	Transport collectif / Voiture avec chauffeur		Particulier propriétaire du véhicule		Particulier non propriétaire du véhicule	
	Intérêt	Coût	Intérêt	Coût	Intérêt	Coût
1	Aucun	Très faible	Faible	Faible	Faible	Nul
2	Aucun	Très faible	Faible	Moyen	Faible	Nul
3	Aucun	Très faible	Faible	Elevé	Faible	Nul
4	Fort	Important infrastructure Faible pour l'utilisateur	Fort	?	Fort	Nul
5	Très Fort	Coût faible	Fort	?	Fort	Nul

Ce que l'histoire nous apprend au sujet de la diffusion de l'innovation

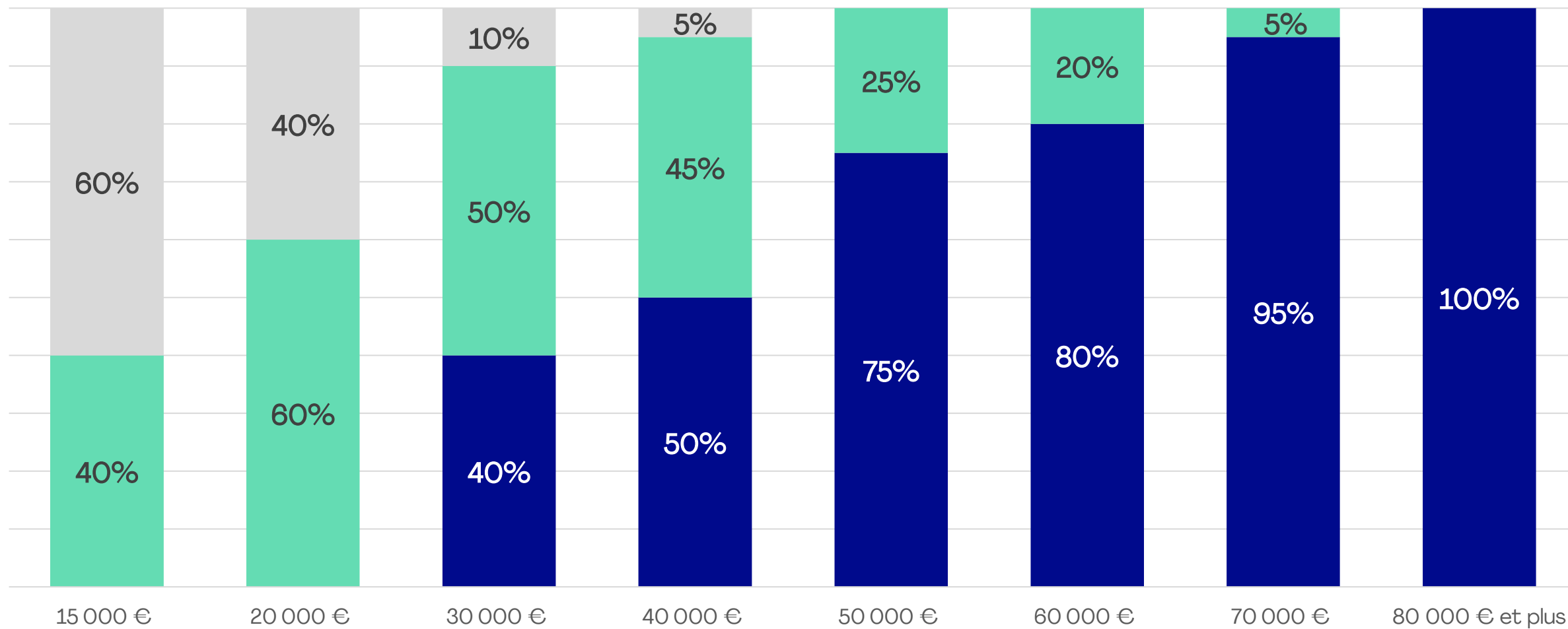


Innovation qui se diffuse et suit la demande des consommateurs

Innovation qui se diffuse du fait d'une obligation légale ou dont l'absence est inenvisageable pour le consommateur

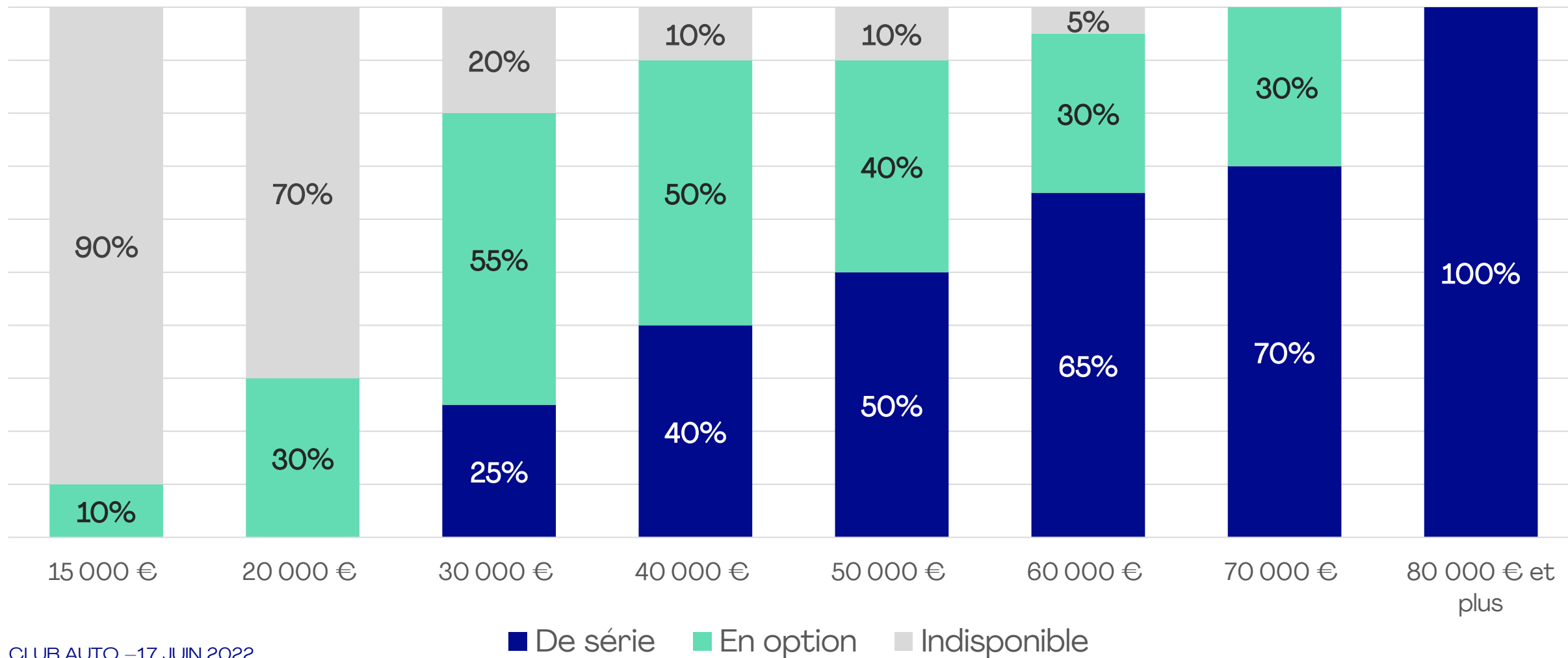
Déploiement des innovations non obligatoires en fonction du prix du véhicules

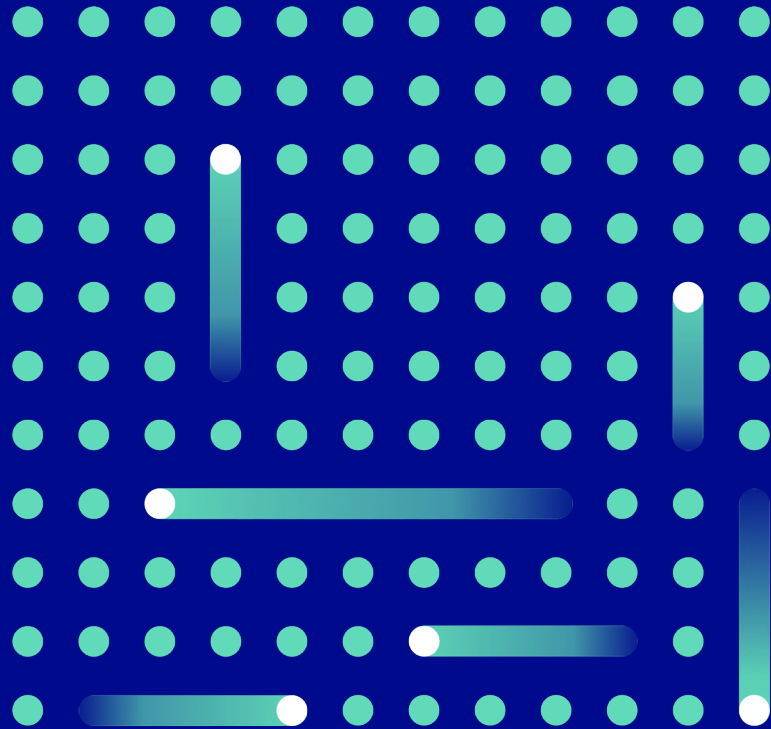
Incidence sur la sécurité



Déploiement des innovations non obligatoires en fonction du prix du véhicules

Pas d'incidence sur la sécurité





**Merci pour votre
attention**

Fiev
ÉQUIPER LE FUTUR
DE L'AUTOMOTIVE



Laurent MEILLAUD

Journaliste automobile spécialisé
dans les nouvelles technologies

Animateur du Club Auto

Table Ronde 1 : La voiture est connectée avant d'être autonome

**CLUB
AUTO**
by Fiev



Dr.
Thierry LESTABLE
Executive
Director, Digital
Science Research
Center
TII

Gérard YAHIAOUI
PDG
Nexyad



Alexis BEAUVILLAIN
Cross system
Architecture
Director
Aptiv



Antoine LAFAY
Driving Assistance
Research Director
Valeo



**Sebastien
RUFFINO,**
Director
Automotive, South
of Europe
Nvidia

La voiture est connectée avant d'être autonome

En partenariat avec



Table Ronde 2 : Habitable : vers un confort sur mesure

**CLUB
AUTO**
by Fiev



Pierre LECOINTRE
SVP Software
Business & Product
Stellantis



Eric LAFAY
Director, Head of
Customer Center
Multimedia and
Connectivity
**Continental
Automotive
France**

Thierry METAIS
Président
**ZF Mobility
France**



Vanessa PICRON
Vice-Président de la
Product Division
Innovation, Strategy
& Automated
Driving
Faurecia



Habitacle : vers un confort sur mesure

En partenariat avec





Keynote : « On va droit dans le mur ? »

Dr. Luc JULIA
Chief Scientific Officer de Renault Group



Clôture

Dr. Thierry LESTABLE
Executive Director, Digital Science
Research Center (DSRC)
de Technology Innovation Institute (TII)

Merci



FIEV



@la_fiev



FIEV-TV