



**CAMPUS
DES MÉTIERS
ET DES
QUALIFICATIONS**

INDUSTRIES DE LA MOBILITÉ

Normandie



APPEL À MANIFESTATION D'INTÉRÊT - COMPÉTENCES ET MÉTIERS D'AVENIR
(AMI-CMA)

ELECTRONIQUE DE PUISSANCE

**CMQ INDUSTRIES DE LA MOBILITÉ - CMQ IM
PLATEFORME AUTOMOBILE - PFA**

- ▶ Présentation de l'Appel à Manifestation d'Intérêts - Compétences et Métiers d'Avenir (AMI CMA)
- ▶ Présentation du projet ELECTRONIQUE DE PUISSANCE

AMI - CMA

Présentation

- ▶ **Objectif** : Anticiper les besoins en emploi ou en compétences liés au déploiement des stratégies nationales
 - ▶ Accélérer la mise en œuvre de formations certifiantes (-3/+8 et R&D)
- ▶ **Cadre** :
 - ▶ France 2030 - Investissements d'avenir
 - ▶ ANR et Caisse des dépôts
 - ▶ *Priorités / Stratégies / Objectifs nationaux* :
 - ▶ Electronique
 - ▶ Produire en France, à l'horizon 2030, près de 2 millions de véhicules électriques et hybrides
 - ▶ Enseignement et numérique

AMI - CMA

Présentation

▶ Cahier des charges

- ▶ AMI : 2021 - 2025,
- ▶ *Durée du projet* : 5 ans
- ▶ *Dépôt 2022* : 24 février, **05 juillet**, (2023.....)
 - ▶ BUDGET PIA = AMORCAGE → pérennité budgétaire
- ▶ *Public* : alternance, DE, salariés, TH
- ▶ *Portage* : Consortium OBLIGATOIRE pour développement de dispositifs de formation
- ▶ *Réponse possible selon 2 modes* :
 1. Réalisation de diagnostic
 2. **Développement d'un dispositif de formation (solution choisie)**

AMI - CMA

Simulation BUDGETAIRE

- ▶ **Budget :**
 - ▶ Subvention PIA = 70% / 1m€ minimum de dépenses éligibles
 - ▶ Pas de cofinancement PRIVE obligatoire MAIS conseil de 15% minimum (numéraire, valorisation, Taxe apprentissage, OPCO)
 - ▶ BUDGET PIA = AMORCAGE → pérennité budgétaire à penser

Durée du projet =

5 années max

**BUDGET MINIMAL
(Subvention MINIMALE)**

**BUDGET
10 m€**

			Base de calcul pour budget global MINIMAL (5 ans)	Calcul ANNUEL	Base de calcul pour budget global (5 ans)	Calcul ANNUEL
			1 428 571,43 €		10 000 000,00 €	
FINANCEMENT France 2030 = 70%	MAXIMUM	70%	1 000 000,00 €	200 000,00 €	7 000 000,00 €	1 400 000,00 €
Cofinancement = 30%	PUBLICS	15%	214 285,71 €	42 857,14 €	1 500 000,00 €	300 000,00 €
	PRIVES (15% attendus MINIMUM)	15%	214 285,71 €	42 857,14 €	1 500 000,00 €	300 000,00 €

ANNEXE - précisions sur les dépenses éligibles

- ▶ Dépenses d'équipement
 - achats matériels ou immatériels dont la valeur unitaire est supérieure à 4.000 euros HT.
- ** Ne sont pas éligibles l'acquisition de terrain et les investissements immobiliers.
- ▶ Dépenses de personnel
 - salaires y compris les primes et indemnités ;
 - charges sociales afférentes (y compris les cotisations d'assurance chômage ou allocations pour perte d'emploi à l'échéance des contrats concernés) et taxes sur les salaires ;
 - indemnités de stage ;
 - prestations sociales obligatoires et prestations de restauration collective ;
 - heures complémentaires d'enseignement pour les activités de formation prévues dans les projets.
- ▶ Dépenses de fonctionnement
- ▶ Frais généraux de gestion - frais de structure
- ▶ Prestations de services

Taux de financement : 70%
(100% pour les établissements
scolaires, universités, centres de
recherche)

AMI - CMA

Présentation

- ▶ Projets attendus :
 - ▶ développer des formations professionnalisantes et des offres d'accompagnement des salariés à l'évolution de l'outil productif
 - ▶ développer des compétences pour maintenir des salariés en place notamment seniors, apprentis, DE
 - ▶ développer offre de formation supérieure
 - ▶ faire évoluer les formations existantes
 - ▶ faciliter les mobilités et sécuriser les trajectoires professionnelles

AMI - CMA

Présentation

▶ Projets attendus :

- ▶ accompagner l'insertion professionnelle
- ▶ élaborer des outils de formation dans l'accompagnement des entreprises
- ▶ améliorer l'attractivité des métiers et emplois
- ▶ accompagner la digitalisation de l'enseignement et des formations
- ▶ adapter les compétences aux nouvelles technologies
- ▶ identifier les besoins en compétences
- ▶ transférer les acquis de la recherche vers les formations professionnalisantes

PROJET

Contextes de réponse

Contexte général :

- ▶ accords de Paris 2015, LOM 2020, Plan de soutien de l'automobile :
 - ▶ Neutralité carbone en 2050,
 - ▶ Fin de commercialisation de véhicules aux particuliers et utilitaires légers (énergies fossiles) en 2040,
 - ▶ Production de véhicules propres en France

Contexte industriel :

A la demande de la filière AUTOMOBILE (PFA) :

- ▶ Réalisation d'un diagnostic en 2021 sur les besoins en compétences en Electronique de puissance pour les prochaines années.
- ▶ Structuration de la filière Electronique de puissance pour analyser ce diagnostic par la mise en place de groupes de travail « Compétences et Formation » :
 - ▶ Formation continue / reconversion professionnelle
 - ▶ Alternance et formation initiale
 - ▶ Attractivité

4 grands enjeux pour le développement industriel de l'électronique de puissance

1

AUGMENTER LE VIVIER DE CANDIDAT
EN DÉVELOPPANT L'OFFRE DE
FORMATION INITIALE

2

ELARGIR LE VIVIER DE RECRUTEMENT
DES ENTREPRISES PAR LE BIAIS DE LA
FORMATION CONTINUE

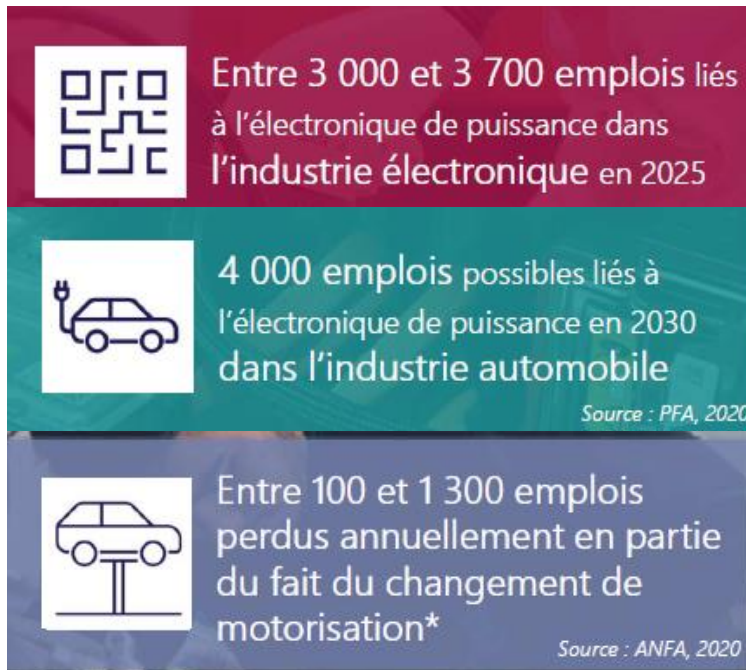
3

DÉPLOYER UNE STRATÉGIE
INDUSTRIELLE GLOBALE

4

RÉPONDRE AUX ÉVOLUTIONS
TECHNOLOGIQUES ET INTÉGRER LES
ENJEUX DE DÉVELOPPEMENT DURABLE

Des besoins en emploi et en compétences à horizon 2025-2030



UNE OFFRE DE FORMATION RARE ET INCOMPLÈTE

UNE OFFRE DE FORMATION INITIALE NE PERMETTANT PAS DE RÉPONDRE AUX BESOINS EN TECHNICIENS SUPÉRIEURS ET EN INGÉNIEURS

UNE OFFRE DE FORMATION INITIALE NE PERMETTANT PAS DE RÉPONDRE AUX BESOINS EN TECHNICIENS SUPÉRIEURS ET EN INGÉNIEURS

UNE OFFRE DE FORMATION CONTINUE RELATIVEMENT RARE

DES PASSERELLES THÉORIQUES EXISTANTES MAIS PEU EFFECTIVES

PROJET

Contextes de réponse

▶ Constat en formations

- ▶ CAP-BAC PRO : couverture des connaissances couverte et des projets en cours de développement
- ▶ BTS - BUT : Des formations existantes mais des contenus insuffisants
- ▶ Niveau Ingénieur : des contenus existants mais des spécialisations à développer
- ▶ Formation continue : des spécialisations à apporter sur l'existant
- ▶ Manque de pratique
- ▶ Manque d'attractivité des formations et des secteurs industriels

▶ Décembre 2021 : AMI-CMA

L'AMI-CMA est une opportunité pour les filières AUTOMOBILE et Electronique de puissance d'accompagner la création d'un écosystème de formations propice au développement d'une nouvelle industrie ELECTROMOBILITE en France.

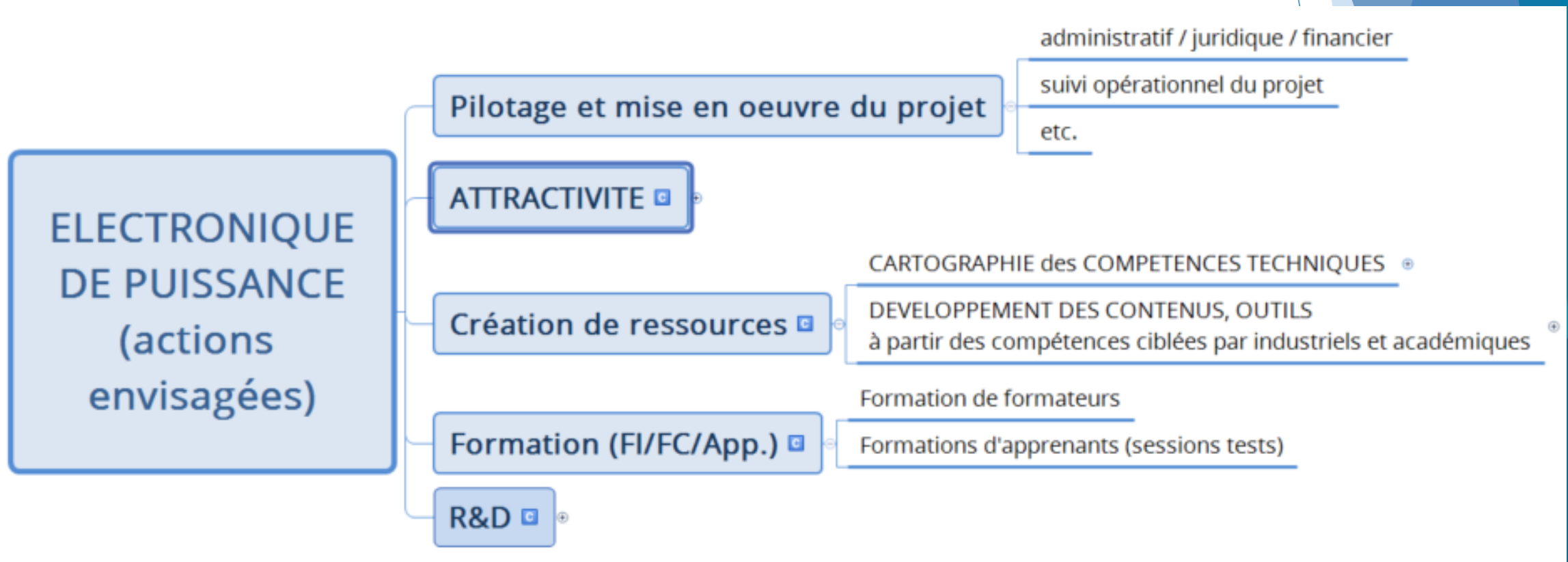
PROJET : Développement d'un dispositif de formations en électronique de puissance

- ▶ **Equipe projet :**
 - ▶ **CMQ IM (académie de Normandie), PFA, Industriels, Organismes de formation et autres CMQ de la mobilité**
- ▶ **Porteur envisagé : Académie de Normandie (CMQ IM-IFPRA)**
- ▶ **Date de dépôt : 29 juin 2022**
- ▶ **Durée du projet : 5 ans - 2023/2027**

PROJET : Développement d'un dispositif de formations en électronique de puissance

- ▶ **Public ciblé :**
 - ▶ Formations (bac - bac+8) :
 - ▶ Élèves et étudiants
 - ▶ Enseignants et formateurs
 - ▶ Attractivité : Tous publics
 - ▶ Collégiens, lycéens, étudiants, adultes en reconversion professionnelle, entreprise, etc.

PROJET : Développement d'un dispositif de formations en électronique de puissance



Action « Création de ressources »

▶ Objectif :

- ▶ Créer des ressources (contenus et outils) pédagogiques de formations à partir des métiers et compétences nécessaires identifiés dans les groupes de travail « Compétences et Formations ».

▶ Thématiques :

- ▶ Conception
- ▶ Interface Conception / Manufacturing
- ▶ Manufacturing
- ▶ Tests et Maintenance

Action « Formations »

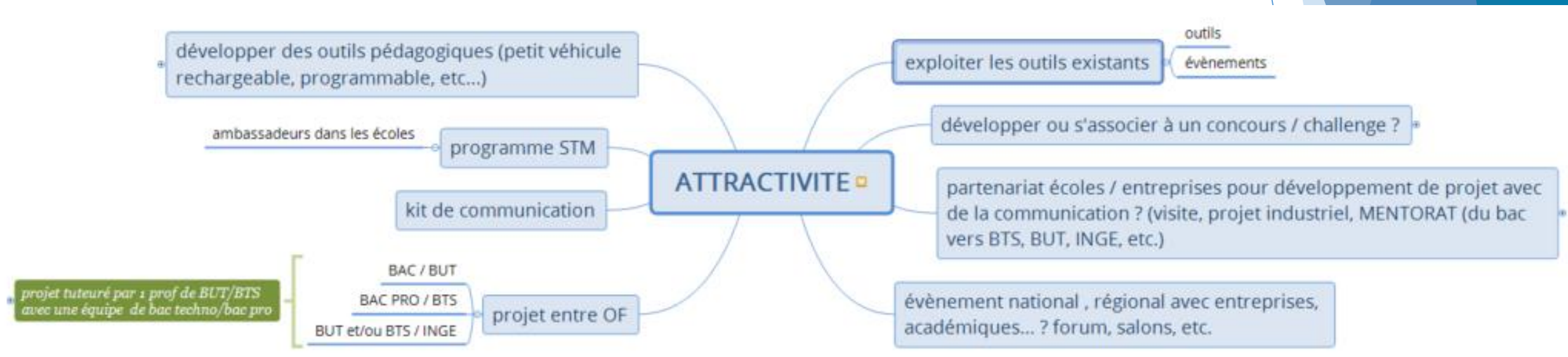
▶ Formations de formateurs

- ▶ Les technologies de production en électronique de puissance, en France, évoluent très rapidement.
- ▶ De plus, l'Electronique de puissance n'est plus un domaine très enseigné. Les compétences des formateurs se raréfient.
- ▶ L'*objectif* est de former les formateurs aux caractéristiques de l'Electronique de puissance dans le secteur automobile, notamment aux technologies de fabrication.

▶ Formations d'apprenants

- ▶ Tester auprès d'apprenants les contenus et outils pédagogiques développés durant le projet. Ces sessions permettront ainsi de livrer en fin de projet des formations au plus près des besoins des industriels et organismes de formation.

Action « ATTRACTIVITE » - exemples



Contact

Jérôme Baillargeau,
Directeur opérationnel

Tél : 06-32-97-36-74

Mail :

- cmqpmse@ac-normandie.fr,
- jerome.baillargeau@ac-normandie.fr

Adresse :

Lycée M. Sembat, rue Léon Salva,
76300 Sotteville les Rouen